

ESTRUCTURA SISTEMA DE BIBLIOTECAS

I.- INTRODUCCION

El Sistema Politécnico de Información Bibliográfica desea fortalecer sus acciones mediante la participación de las diferentes unidades de la ESPOCH, con aportes de los responsables de cada una de ellas en los diversos trabajos de: selección, procesamiento y organización de los servicios bibliográficos que demandan, tanto los usuarios de la información, como las tareas que debiéramos ejecutar para ser parte activa de las distintas redes de información nacionales o extranjeras.

II.- MARCO INSTITUCIONAL

La Escuela Superior Politécnica de Chimborazo, como institución universitaria en pleno desarrollo requiere, de manera urgente, una infraestructura de información que satisfaga sus necesidades académicas, investigativas y sea aporte a la ciencia, a la técnica y a la cultura de su pueblo.

III.- ANTECEDENTES

La institución viene desarrollando las distintas unidades de información de la ESPOCH con la aplicación de tecnologías innovadoras en provecho de las ciencias informáticas y documentales; mejorando progresivamente la calidad de la atención a los usuarios: estudiantes e investigadores.

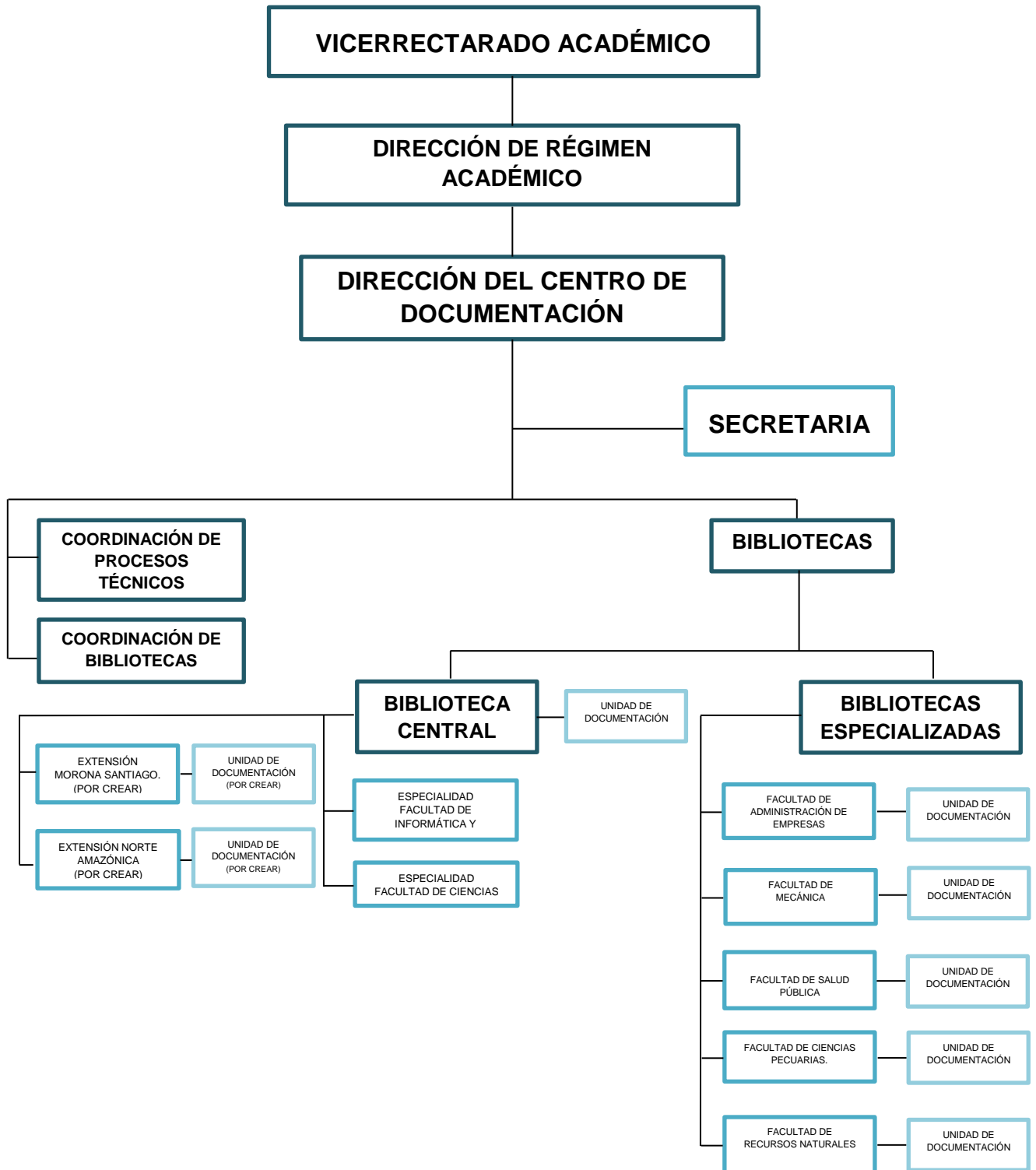
IV.- OBJETIVOS GENERALES DEL SISTEMA

Contribuir mediante el control, análisis y difusión bibliográfica y documental a la formación académica e investigativa de los miembros de la comunidad politécnica.

V.- OBJETIVOS ESPECIFICOS.

- 1.- Desarrollar los mecanismos adecuados para hacer accesible la información documental y satisfacer las necesidades académicas y de consulta de usuarios en las diferentes Facultades de la ESPOCH.
- 2.- Coordinar y desarrollar acciones de apoyo técnico y adiestramiento que requiere el personal que labora en el Sistema.
- 3.- Asistir, de forma objetiva, a las necesidades de información bibliográfica y documental del sector estudiantil, mediante la difusión de servicios especializados.
- 4.- Mantener una estructura organizativa normalizada en todos los procedimientos técnicos y servicios de las diversas Unidades.
- 5.- Crear y fortalecer la infraestructura organizativa de información en cada Facultad para lograr un desarrollo significativo en todos los componentes del Sistema.

VI.- ESTRUCTURA DEL SISTEMA



VII.- COBERTURA Y USUARIOS

1.- Cobertura temática	2.- Cobertura geográfica	3.- Cobertura lingüística	4.- Usuarios
<p>El Sistema se encuentra en cada Unidad de Información por las materias de especialidad y afines a cada Facultad o Departamento.</p>	<p>La determinan todas las Unidades que de forma voluntaria desean participar como componentes de este Sistema</p>	<p>Está determinada por los idiomas: español, inglés, italiano, etc. que presentan la mayor cantidad de libros y documentos de las memorias bibliográficas y documentales de la Institución.</p>	<p>Los servicios de las diferentes Unidades del Sistema tienen carácter público sin embargo, la prioridad de éstos se orientará hacia:</p> <ul style="list-style-type: none">a) Los profesores, estudiantes e investigadores pertenecientes a la ESPOCH.b) A investigadores, profesores y usuarios en general, interesados en temas científicos y tecnológicos.c) A Instituciones que mantengan acuerdos o convenios con la ESPOCH.